

Sondage auprès des saumoniers

Sondage: intro

- Une de deux consultations en 2004
 - saumoniers, printemps
 - gestionnaires, été
- Forger l'opinion de la FQSA:
 - Plan de gestion 2004-2009
 - Énoncé d'orientation

Objectifs de la présentation

- Informer
- Alimenter la réflexion/discussion

Organisation de la présentation

- Méthodologie
- Sommaire des résultats
- Discussion

Méthodologie - questionnaire

- 81 questions
- Sept sections
- Commentaires
- Poste ou Internet

Méthodologie - échantillon

- Membres:
 - tous
 - résidents et non-résidents
- Non-membres:
 - 1599 résidents
 - 400 non-résidents

Méthodologie - analyse

- Réponses = comportements
- Taux de réponses?
 - membres: 50,8 % (N = 420)
 - non-membres: 16,8 % (N = 269)
- Questions clés relatives à la validité des résultats

Méthodologie - questions clés

- Représentativité?
 - conclusion tests stats: oui malgré légères distortions
- Généralisation?
 - oui, mais marges d'erreur variables
 - oui, mais limites dans le temps

Sommaire des résultats

Profil des répondants

- Membres versus non-membres:
 - grands centres urbains
 - plus scolarisés
 - plus “fortunés” que non-membres
 - plus d’années d’expérience
 - pêchent plus

Profil des répondants

- Comme en 1993:
 - mode: 45-54 ans
- Contrairement à 1993:
 - baisse importante des moins de 35 ans
 - augmentation concomitante des 55 ans et plus

Moins de 35 ans

1993

- 12 % membres
- 22 % non-membres

2003

- 4,4 % membres
- 5,2 % non-membres

Raisons de pêcher/de ne pas pêcher

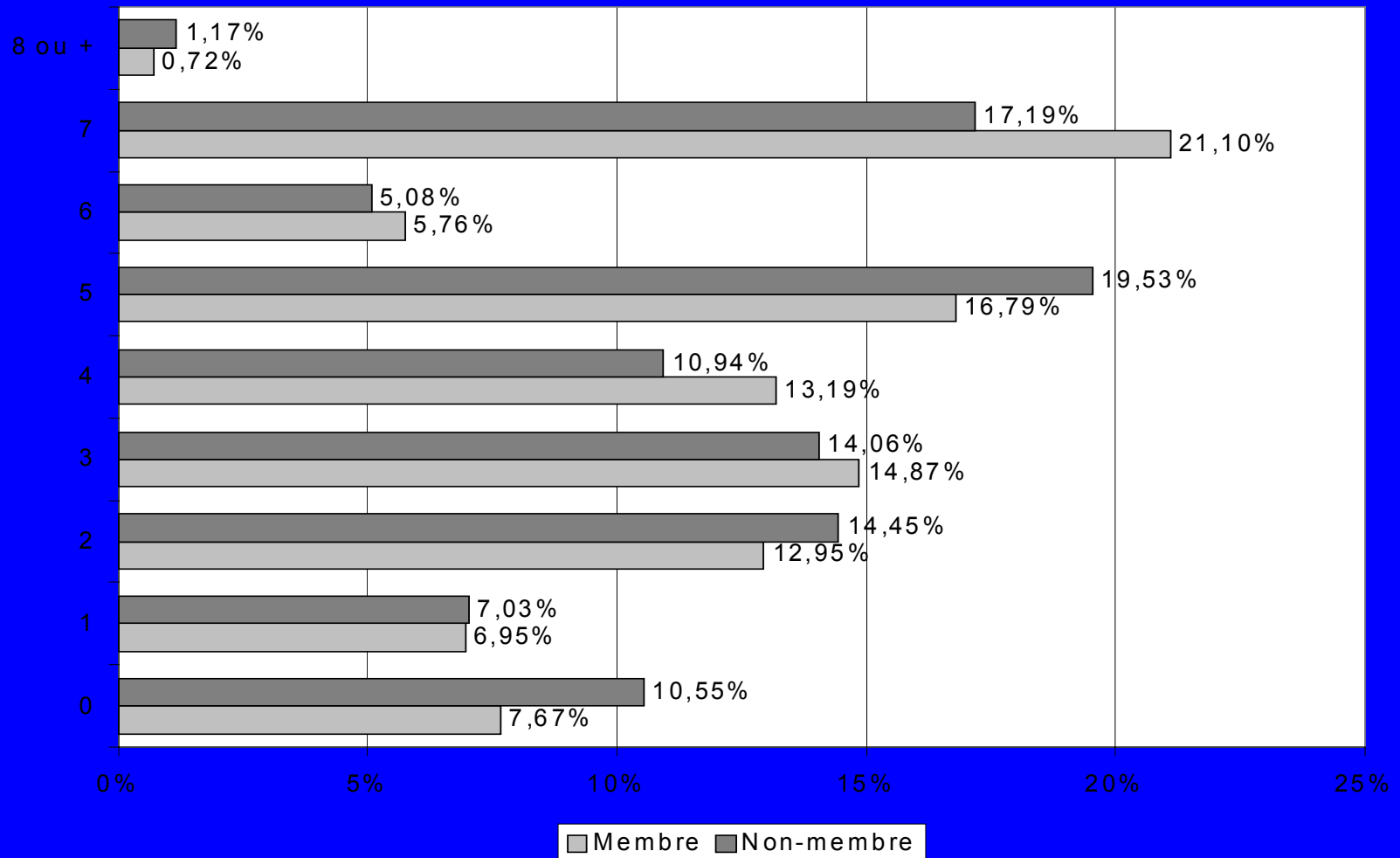
Membres

- 1 montairsons
- 2 raisons familiales
- 3 coût

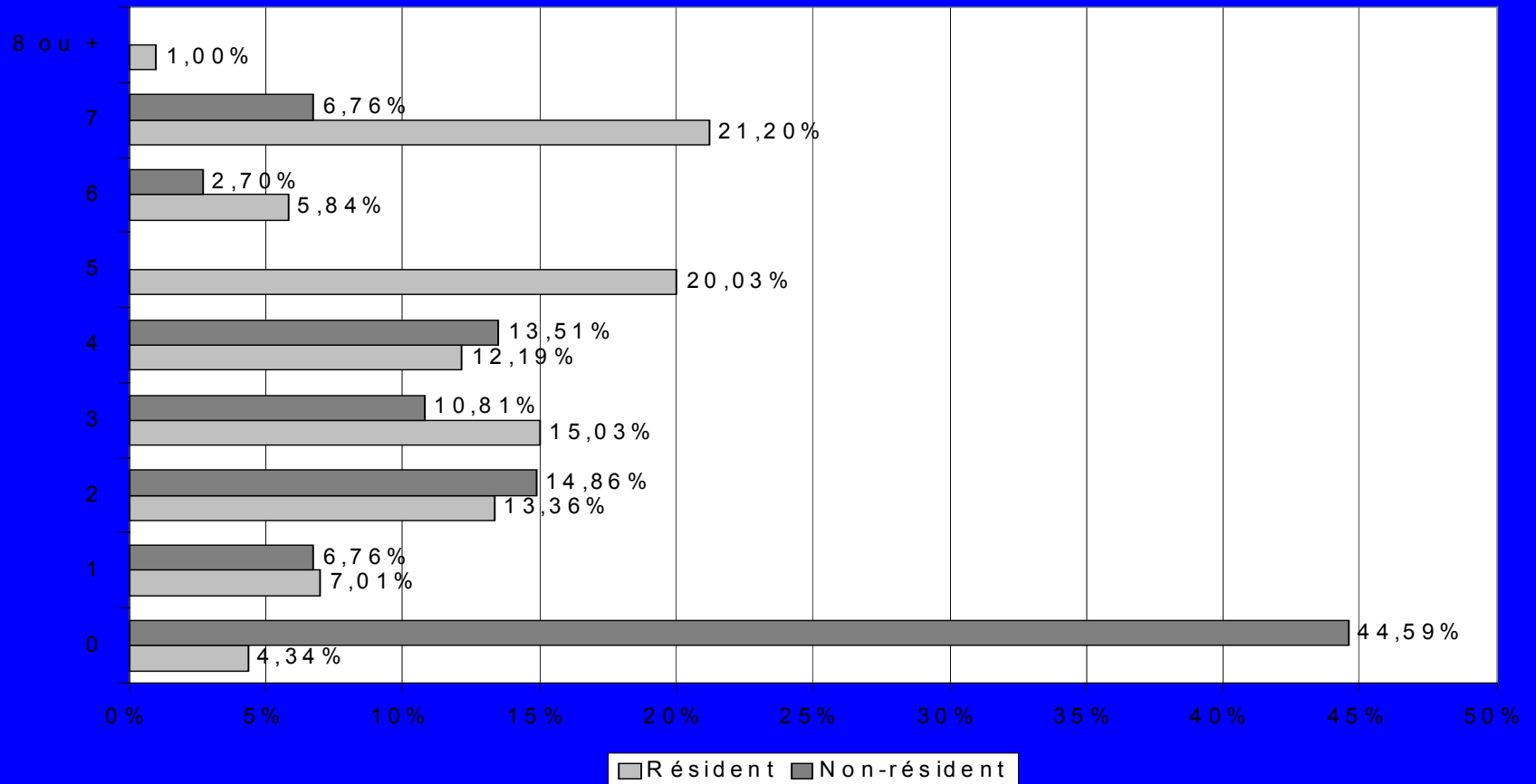
Non-membres

- 1 coût
- 2 raisons familiales et montairsons

Limite annuelle de captures - membres/non-membres



Limite annuelle de captures - résidents/non-résidents



Captures 2003

- Plus de 40 % des répondants = aucune capture
- Seulement autour de 2 % = plus de 5 captures
- 20 % désirent tout de même le statu quo (7 captures)

Limite annuelle distinguant madeleinaux et grands saumons?

- Plus des 2/3 favorables (71,8 %)
- Avis très partagés sur la proportion relative de grands saumons versus de madeleinaux dans la limite annuelle

Composition saumons/madeleinaux?

Limite totale	Nombre maximum de grands saumons									Total	Cumul	%cumul.
	0	1	2	3	4	5	6	7	Autres			
2	19	27	20	0	0	0	0	0	0	66	66	15,2%
3	2	32	10	17	1	0	0	0	0	62	128	29,5%
4	4	8	38	1	10	0	0	0	0	61	189	43,5%
5	5	8	29	27	1	20	0	0	0	90	279	64,3%
6	0	2	7	11	2	1	1	25	0	49	328	75,6%
7	2	7	31	30	13	14	2	0	0	99	427	98,4%
8+	5	0	0	0	0	1	0	0	1	7	434	100,0%
Total	37	84	135	86	27	36	3	25	1	434		
Cumulatif	37	121	256	342	369	405	408	433	434			
%cumulé	8,5%	27,9%	59,0%	78,8%	85,0%	93,3%	94,0%	99,8%	100,0%			

Limite annuelle par pêcheur/par rivière?

- Presqu'autant de répondants ont répondu "non" (45 %) plutôt que "oui"(48 %)
- Le cas échéant, maintenir la limite totale annuelle de saumons capturés et conservés (85 % des répondants)

Graciation obligatoire des grands saumons, partout et en tout temps?

- 19 % des résidents favorables
- 61,5% des non-résidents favorables
- Tous favorables (90 %):
 - rivières en restauration
 - pour éviter la fermeture d'une rivière

Graciation obligatoire des grands saumons: impact?

- Résidents: 45 % des résidents diminueraient/cesseraient
- Non-résidents: 20 % augmenteraient, mais près de 1/5 diminueraient ou cesseraient

Engins - soies plongeantes

- Un peu plus de 60 % ne les utilisent pas
- Moins du 1/3 favorables à leur interdiction
- Interdiction affecterait peu ou pas (83, 4 %)
- Solutions variables, mais pour 36,5 %:
 - seulement en juin, toutes les rivières
 - jamais, certaines rivières

Tirage au sort présaison

- Moins de 50 % ont pris part en 2003 (baisse depuis 1993)
- Membres participent plus (56 % vs 35,6 %)
- Médiane: 10 cartes, toutes rivières confondues
 - Membres envoient généralement plus de cartes pour un plus grand nombre de rivières
 - Non-résidents envoient généralement plus de cartes pour un plus grand nombre de rivières

Tirage présaison: une carte, mais plus chère?

- 61,2 % résidents d'accord versus 46,6 % non-résidents
- Questionnement des répondants (taux de non-réponses de 25 %)

Tirage présaison: priorité aux résidents?

- Paradoxe:
 - 79,5 % des résidents: non
 - 63,5 % des non-résidents: oui
- Interprétation?

Conclusion

- Grande variété d'opinions en fonction:
 - du lieu de résidence
 - appartenance ou non à la FQSA

Divergences

- coût
- limites capture
- graciation
- tirages présaison
- engins

Consensus

- conservation
- principe équitabilité de l'accès

- Autres données disponibles